



Servizio **STATISTICO**



Ministero dell'Istruzione, dell'Università e della Ricerca

L'integrazione scolastica degli alunni con disabilità

**dati statistici
A.S. 2011/2012**

(luglio 2013)



La presente pubblicazione fa riferimento ai **dati aggiornati a luglio 2013**.

I dati elaborati e qui pubblicati sono patrimonio della collettività: è consentito il loro utilizzo e la loro pubblicazione con la citazione della fonte ("Fonte: MIUR - Ufficio di Statistica"; "Fonte: elaborazione su dati MIUR - Ufficio di Statistica").

Hanno collaborato a questa pubblicazione

D. G. per gli Studi, la Statistica e i Sistemi Informativi:
Gianna Barbieri, Francesca Salvini

D. G. per lo Studente, l'Integrazione, la Partecipazione e la Comunicazione:
Raffaele Ciambrone, Rosaria Petrella



Sommario

Introduzione	04
Parte I - Gli alunni con disabilità nella scuola italiana	05
1.1 Alunni con disabilità nel sistema scolastico italiano	05
1.2 Ripartizione territoriale degli alunni con disabilità nel sistema scolastico italiano	07
1.3 Alunni con disabilità nel sistema scolastico italiano nel dettaglio delle scuole a gestione statale	10
1.4 Alunni per tipologia di disabilità	13
Parte II - I docenti per il sostegno nella scuola a gestione statale	16
2.1 Il rapporto tra gli alunni con disabilità e i docenti per il sostegno nelle scuole statali e la loro distribuzione sul territorio	16
2.2 La variazione negli anni del numero dei docenti per il sostegno	17
2.3 Docenti per il sostegno a tempo indeterminato e a tempo determinato	19
<i>Indice delle tavole e dei grafici</i>	20
<i>Appendice</i>	22

Introduzione

Nell'A.S. 2011/2012 il totale degli alunni con disabilità è cresciuto, rispetto all'anno scolastico precedente, del 3,6%; si sono registrati tassi di incremento differenti nei vari ordini e gradi di scuola. Si osserva, infatti, un aumento di appena lo 0,1% nella scuola dell'infanzia, del 4,1% nella scuola primaria, del 3,9% nella scuola secondaria di I grado e del 3,8% nella scuola secondaria di II grado. Con riferimento alla sola scuola statale, dall'anno scolastico 2000/2001 gli alunni con disabilità sono aumentati di oltre il 50% giungendo, nell'anno scolastico di riferimento, ad oltre 198 mila unità; la crescita è stata disomogenea nelle diverse macroaree del territorio nazionale: +84% nel Nord-ovest, +70% nel Nord-est, +73% nel centro, +32% del Mezzogiorno.

La percentuale degli alunni con disabilità sul totale degli alunni si approssima, nell'A.S. 2011/2012, al 2,4%; tale percentuale è pari all'1,2% nella scuola dell'infanzia, al 2,9% nella scuola primaria, al 3,5% nella scuola secondaria di I grado e all'1,9% nella scuola secondaria di II grado. A livello regionale si registrano numerose discrepanze: dall'1,8% della Basilicata, al 3% del Lazio fino al 3,3% del Trentino Alto Adige.

Entrando nel dettaglio delle tipologie, si distingue fra disabilità visiva, uditiva e psicofisica. La categoria della disabilità psicofisica si suddivide in disabilità intellettiva, motoria e nella tipologia "altra disabilità", all'interno della quale vengono considerati gli alunni con problemi psichiatrici precoci, con disturbi specifici di apprendimento - qualora certificati in comorbidità con altri disturbi - e con sindrome da deficit di attenzione e iperattività (ADHD). Le *Rilevazioni Integrative* per l'A.S. 2011/2012 mostrano come, a livello nazionale e per tutti gli ordini e gradi di scuola, la disabilità intellettiva rappresenta la tipologia più diffusa, contando sia nella scuola statale che in quella a gestione non statale oltre 147.000 alunni (68% del totale degli alunni con disabilità). Minori sono le percentuali degli alunni che hanno una forma di disabilità motoria, visiva o uditiva: gli alunni con disabilità motoria sono circa 9.500 (4,4% del totale), gli alunni con disabilità uditiva sono poco più di 6.500 (3% del totale) e gli alunni con disabilità visiva si approssimano ai 3.600 (1,7% del totale degli alunni con disabilità). In media, su tutti gli ordini di scuola, quasi il 23% degli alunni con disabilità è affetto da un' "altra forma di disabilità".

In merito ai docenti per il sostegno, i dati relativi alla sola scuola statale, indicano la progressiva crescita della dotazione organica in questione, coerentemente con l'aumento degli alunni con disabilità. Sul totale dei docenti, l'organico di sostegno è passato dall'8% dell'A.S. 2000-01 al 12,8% dell'A.S. 2011/2012. Rispetto all'anno scolastico precedente l'incremento è stato del 3,8%, a fronte di un rapporto alunni/docente invariato da circa otto anni a questa parte (due alunni con disabilità/un docente per il sostegno).

Parte I - Gli alunni con disabilità nella scuola italiana

1.1 Alunni con disabilità nel sistema scolastico italiano

Gli alunni con disabilità nel sistema scolastico italiano sono complessivamente 216.013, pari al 2,4% dell'intera popolazione (prossima a 9 milioni di alunni). Nel dettaglio dei singoli ordini scolastici, la scuola dell'infanzia presenta una percentuale di alunni con disabilità dell'1,2% (in media si ha un alunno con disabilità ogni 80 alunni senza disabilità); negli ordini di scuola successivi la percentuale di alunni con disabilità è maggiore; in particolare nella scuola primaria essa è del 2,9% e nella scuola secondaria di I grado del 3,5%. Relativamente alla scuola secondaria di II grado la percentuale di alunni con disabilità è pari all'1,9%.

Tav. 1 Totale alunni e alunni con disabilità: un quadro di sintesi - A.S. 2011/2012

	Totale ordini scuola	Scuola dell'infanzia	Scuola primaria	Scuola secondaria di I grado	Scuola secondaria di II grado
Totale scuole					
Alunni con disabilità	216.013	20.821	81.147	63.556	50.489
Totale alunni	8.961.159	1.694.912	2.818.734	1.792.379	2.655.134
<i>alunni senza disabilità / alunni con disabilità</i>	<i>40</i>	<i>80</i>	<i>34</i>	<i>27</i>	<i>52</i>
<i>% alunni con disabilità / totale alunni</i>	<i>2,4</i>	<i>1,2</i>	<i>2,9</i>	<i>3,5</i>	<i>1,9</i>
Scuole statali					
Alunni con disabilità	198.471	14.387	75.731	59.986	48.367
Totale alunni	7.730.853	1.013.118	2.564.914	1.683.075	2.469.746
<i>alunni senza disabilità / alunni con disabilità</i>	<i>38</i>	<i>69</i>	<i>33</i>	<i>27</i>	<i>50</i>
<i>% alunni con disabilità / totale alunni</i>	<i>2,6</i>	<i>1,4</i>	<i>3,0</i>	<i>3,6</i>	<i>2,0</i>
Scuole non statali					
Alunni con disabilità	17.542	6.434	5.416	3.570	2.122
Totale alunni	1.230.306	681.794	253.820	109.304	185.388
<i>alunni senza disabilità / alunni con disabilità</i>	<i>69</i>	<i>105</i>	<i>46</i>	<i>30</i>	<i>86</i>
<i>% alunni con disabilità / totale alunni</i>	<i>1,4</i>	<i>0,9</i>	<i>2,1</i>	<i>3,3</i>	<i>1,1</i>
di cui: Scuole paritarie					
Alunni con disabilità	12.071	6.054	3.171	1.442	1.404
Totale alunni	1.061.393	652.482	193.875	73.075	141.961
<i>alunni senza disabilità / alunni con disabilità</i>	<i>87</i>	<i>107</i>	<i>60</i>	<i>50</i>	<i>100</i>
<i>% alunni con disabilità / totale alunni</i>	<i>1,1</i>	<i>0,9</i>	<i>1,6</i>	<i>2,0</i>	<i>1,0</i>
Incidenza alunni con disabilità per gestione					
<i>% alunni con disabilità scuole statali / scuole totali</i>	<i>91,9</i>	<i>69,1</i>	<i>93,3</i>	<i>94,4</i>	<i>95,8</i>
<i>% alunni con disabilità scuole non statali / sc. totali</i>	<i>8,1</i>	<i>30,9</i>	<i>6,7</i>	<i>5,6</i>	<i>4,2</i>
<i>% alunni con disabilità scuole paritarie / sc. non statali</i>	<i>68,8</i>	<i>94,1</i>	<i>58,5</i>	<i>40,4</i>	<i>66,2</i>

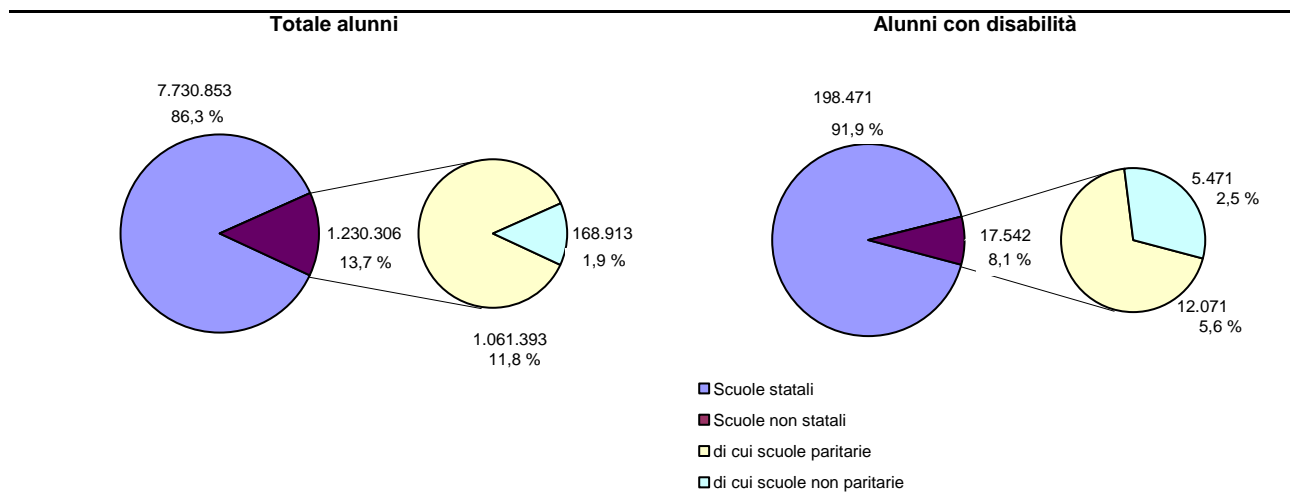
Fonte: MIUR - D.G. per gli Studi, la Statistica e i Sistemi Informativi - Servizio Statistico - Rilevazioni Integrative sulle scuole



Dando uno sguardo alla distribuzione per gestione, osserviamo che, complessivamente, circa il 92% degli alunni con disabilità frequenta scuole statali. Quanto alle scuole a gestione non statale, la più alta concentrazione degli alunni con disabilità, si ha nella scuola dell'infanzia, con una percentuale di alunni con disabilità in scuole non statali pari al 30% del totale degli alunni con disabilità. Quanto alla scuola primaria e secondaria circa il 94% degli alunni con disabilità frequenta scuole a gestione statale; degli alunni con disabilità frequentanti scuole non statali, mediamente circa il 69% si trova in scuole paritarie.

Il seguente grafico mette a confronto la composizione percentuale degli alunni in totale e degli alunni con disabilità per gestione: l'86,3% del totale degli alunni e il 92% degli alunni con disabilità frequenta scuole a gestione statale. Quanto al dettaglio della gestione non statale si osserva che le scuole paritarie accolgono l'11,8% del totale degli alunni e il 5,6% degli alunni con disabilità. Le scuole non paritarie, iscritte negli elenchi regionali, accolgono l'1,9% del totale degli alunni e il 2,5% degli alunni con disabilità.

Graf. 1 Totale alunni e alunni con disabilità per gestione - A.S. 2011/2012



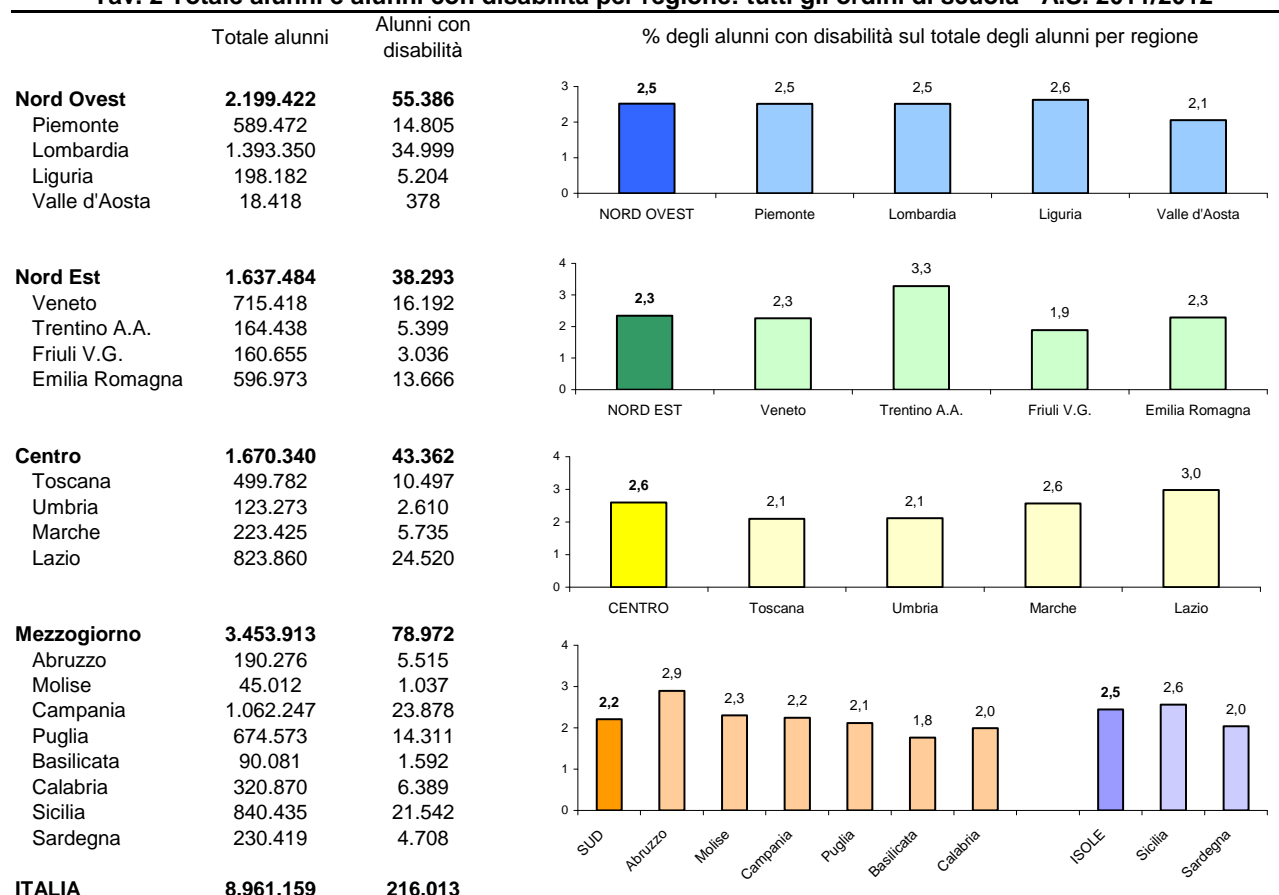
Fonte: MIUR - D.G. per gli Studi, la Statistica e i Sistemi Informativi - Servizio Statistico - Rilevazioni Integrative sulle scuole

1.2 Ripartizione territoriale degli alunni con disabilità nel sistema scolastico italiano

Gli alunni con disabilità sono diversamente distribuiti nelle quattro macroaree del Paese (Nord-Ovest, Nord-Est, Centro e Mezzogiorno): la loro incidenza percentuale oscilla complessivamente fra il 2,3% e il 2,6% (Tav. 2), con notevoli variazioni fra i diversi ordini di scuola. Osservando la distribuzione regionale la percentuale di alunni con disabilità sul totale degli alunni oscilla da un minimo dell'1,8% per la Basilicata ad un massimo del 3,3% per il Trentino Alto Adige.

Mediamente le regioni dell'Italia centrale presentano la percentuale più elevata di alunni con disabilità. Se nel complesso del sistema scolastico italiano essa è pari al 2,4% del totale, nel Centro Italia sale al 2,6% con 43.362 alunni con disabilità su un totale di 1.670.340 alunni.

Tav. 2 Totale alunni e alunni con disabilità per regione: tutti gli ordini di scuola - A.S. 2011/2012



Fonte: MIUR - D.G. per gli Studi, la Statistica e i Sistemi Informativi - Servizio Statistico - Rilevazioni Integrative sulle scuole

Il dato si ripropone anche esaminando nel dettaglio i diversi ordini di scuola (Tav. 3): per la scuola dell'infanzia le regioni dell'Italia centrale presentano mediamente una percentuale dell'1,5% contro l'1,2% della media italiana; le regioni con la quota di alunni con certificazione di disabilità più elevata sono, per la scuola dell'infanzia, il Lazio e le Marche, rispettivamente con una quota dell'1,8% e dell'1,6%.

Tav. 3 Totale alunni e alunni con disabilità per ordine di scuola e regione - A.S. 2011/2012

Regioni	Scuola dell'infanzia			Scuola primaria			Scuola secondaria di I grado			Scuola secondaria di II grado		
	Totale alunni	Alunni con disabilità	%	Totale alunni	Alunni con disabilità	%	Totale alunni	Alunni con disabilità	%	Totale alunni	Alunni con disabilità	%
Nord Ovest	435.303	5.441	1,2	718.046	21.725	3,0	445.203	17.761	4,0	600.870	10.459	1,7
Piemonte	115.113	1.397	1,2	189.933	5.409	2,8	119.785	4.487	3,7	164.641	3.512	2,1
Lombardia	279.048	3.604	1,3	460.175	14.165	3,1	282.091	11.549	4,1	372.036	5.681	1,5
Liguria	37.413	393	1,1	62.119	2.022	3,3	39.655	1.629	4,1	58.995	1.160	2,0
Valle d'Aosta	3.729	47	1,3	5.819	129	2,2	3.672	96	2,6	5.198	106	2,0
Nord Est	320.091	3.955	1,2	531.140	14.943	2,8	328.196	11.549	3,5	458.057	7.846	1,7
Veneto	140.191	1.633	1,2	231.357	6.597	2,9	145.043	5.243	3,6	198.827	2.719	1,4
Trentino A.A.	32.719	448	1,4	54.686	2.134	3,9	34.583	2.107	6,1	42.450	710	1,7
Friuli V.G.	31.491	310	1,0	51.228	1.224	2,4	31.859	822	2,6	46.077	680	1,5
Emilia Romagna	115.690	1.564	1,4	193.869	4.988	2,6	116.711	3.377	2,9	170.703	3.737	2,2
Centro	314.961	4.838	1,5	526.402	16.187	3,1	327.703	11.873	3,6	501.274	10.464	2,1
Toscana	95.705	1.169	1,2	158.451	3.448	2,2	97.355	2.777	2,9	148.271	3.103	2,1
Umbria	24.681	242	1,0	38.370	955	2,5	23.720	692	2,9	36.502	721	2,0
Marche	42.323	657	1,6	68.007	2.005	2,9	43.320	1.453	3,4	69.775	1.620	2,3
Lazio	152.252	2.770	1,8	261.574	9.779	3,7	163.308	6.951	4,3	246.726	5.020	2,0
Mezzogiorno	624.557	6.587	1,1	1.043.146	28.292	2,7	691.277	22.373	3,2	1.094.933	21.720	2,0
Abruzzo	36.139	466	1,3	56.958	1.861	3,3	37.033	1.526	4,1	60.146	1.662	2,8
Molise	7.683	83	1,1	12.959	352	2,7	8.889	264	3,0	15.481	338	2,2
Campania	193.092	1.933	1,0	322.454	8.998	2,8	212.730	6.917	3,3	333.971	6.030	1,8
Puglia	120.142	1.346	1,1	203.829	4.863	2,4	134.598	3.823	2,8	216.004	4.279	2,0
Basilicata	15.284	147	1,0	26.016	513	2,0	17.589	417	2,4	31.192	515	1,7
Calabria	60.465	542	0,9	94.109	2.202	2,3	62.377	1.785	2,9	103.919	1.860	1,8
Sicilia	149.789	1.598	1,1	259.013	7.975	3,1	172.652	6.278	3,6	258.981	5.691	2,2
Sardegna	41.963	472	1,1	67.808	1.528	2,3	45.409	1.363	3,0	75.239	1.345	1,8
ITALIA	1.694.912	20.821	1,2	2.818.734	81.147	2,9	1.792.379	63.556	3,5	2.655.134	50.489	1,9

Fonte: MIUR - D.G. per gli Studi, la Statistica e i Sistemi Informativi - Servizio Statistico - Rilevazioni Integrative sulle scuole

Anche nella scuola primaria la percentuale di alunni con disabilità delle regioni dell'Italia centrale (3,1%) risulta più elevata rispetto alla media nazionale (pari al 2,9%). Le regioni che si distinguono con i valori percentuali più alti sono il Lazio, con il 3,7% sul totale degli alunni frequentanti nella regione, e le Marche con il 2,9%. Tuttavia, anche altre regioni italiane presentano, nell'ambito della scuola primaria, dei valori particolarmente elevati rispetto alla media nazionale: in particolare, per il Nord-Ovest si distinguono Liguria e Lombardia, con il 3,3% e il 3,1%, per il Nord-Est il Trentino Alto Adige con il 3,9% e, per il Mezzogiorno, Abruzzo e Sicilia, con il 3,3% e il 3,1%.



Quanto alla scuola secondaria di I grado, le regioni che presentano mediamente una percentuale di alunni con disabilità più alta rispetto alla media nazionale sono quelle localizzate nel Nord-Ovest: in media la quota di alunni con certificazione è pari, per tale area, al 4% del totale degli alunni, contro il 3,5% del dato nazionale. La distribuzione regionale mette in evidenza, nell'ambito di tale area, le percentuali di Lombardia e Liguria (entrambe pari al 4,1%); per il Nord-Est emerge il Trentino Alto Adige con il 6,1% e, tra le regioni centrali, il Lazio con il 4,3%.

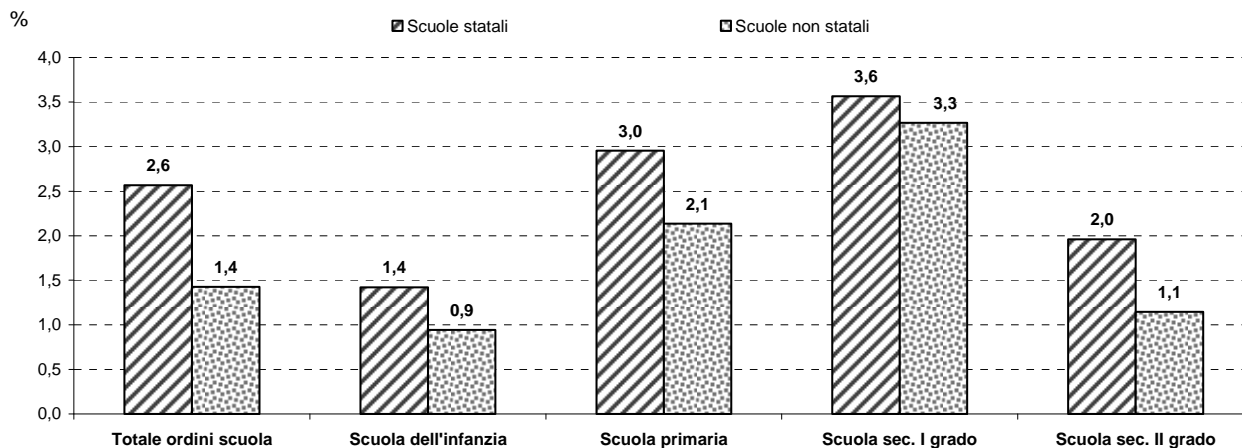
Per la scuola secondaria di II grado, le regioni con la percentuale più elevata sono quelle collocate nell'Italia centrale e meridionale. Se in media per la scuola secondaria di II grado gli alunni con disabilità sono pari all'1,9%, le regioni dell'Italia centrale presentano una percentuale media del 2,1% e quelle situate nel meridione una media del 2%, con percentuali più alte, tra le singole regioni: in Abruzzo, con il 2,8%, nelle Marche, con il 2,3%, e in Molise, Emilia Romagna e Sicilia, con il 2,2%.

1.3 Alunni con disabilità nel sistema scolastico italiano nel dettaglio delle scuole a gestione statale

La concentrazione degli alunni con certificazione di disabilità è mediamente più elevata nelle scuole statali: considerando tutti gli ordini di scuola si registra una percentuale di alunni con disabilità sul totale degli alunni pari al 2,6% per le scuole statali e dell'1,4% per le scuole non statali (Graf. 2).

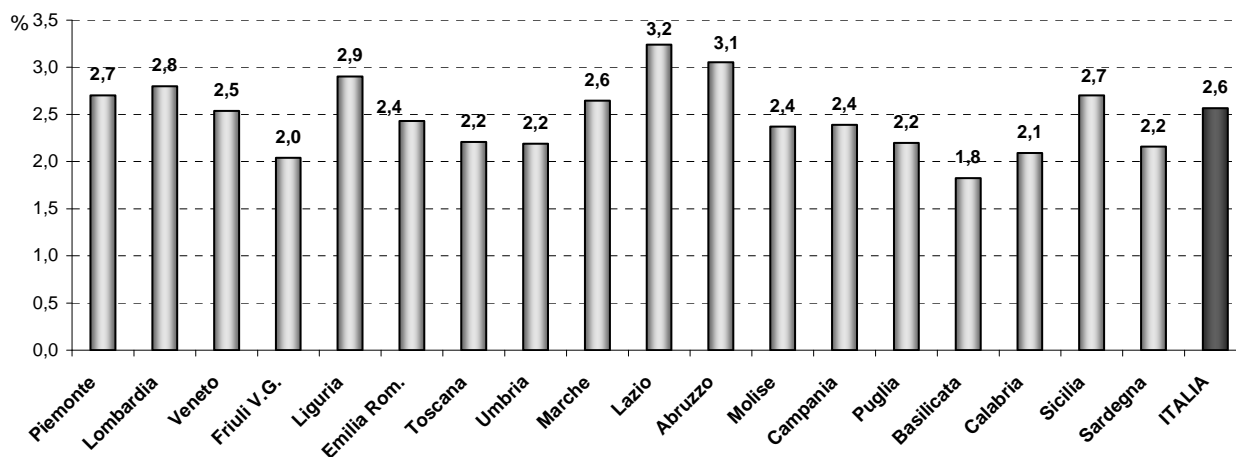
Entrando nel dettaglio dei vari ordini di scuola, si registra per la scuola dell'infanzia statale una percentuale degli alunni con disabilità dell'1,4%, contro lo 0,9% della scuola dell'infanzia a gestione non statale. Nella scuola primaria statale si registra un valore corrispondente al 3% del totale degli alunni, contro il 2,1% della scuola primaria a gestione non statale. Nella scuola secondaria di primo grado statale gli alunni con disabilità sono il 3,6% del totale dei frequentanti, mentre sono il 3,3% nella scuola secondaria di primo grado non statale. Analogamente, nella scuola secondaria di secondo grado, la percentuale degli alunni con disabilità sul totale degli alunni è pari al 2% se si considerano le sole scuole statali e all'1,1% se invece si considerano le scuole a gestione non statale.

Graf. 2 Alunni con disabilità in % del totale degli alunni per gestione - A.S. 2011/2012



Il grafico che segue offre un quadro sintetico della distribuzione territoriale degli alunni con disabilità in percentuale del totale degli alunni, nello specifico ambito della scuola a gestione statale.

Graf. 3 Alunni con disabilità in % del totale alunni per regione: scuola statale - A.S. 2011/2012



Considerando la sola scuola statale, nella Tav.4 si osserva la distribuzione territoriale degli alunni con disabilità. In termini percentuali, il rapporto tra gli alunni con disabilità e il totale degli alunni oscilla, nelle quattro macroaree del Paese, tra il 2,4% e il 2,8%. Mediamente le regioni dell'Italia centrale e quelle del Nord-Ovest presentano le percentuali di alunni con disabilità più elevate; in tali aree del Paese frequentano scuole statali rispettivamente 41.220 e 50.705 alunni con disabilità, pari per entrambe le aree al 2,8% del totale complessivo degli alunni. Nel dettaglio regionale (Graf.3), Lazio ed Abruzzo presentano, rispetto al totale, le percentuali più elevate di alunni con certificazione di disabilità, rispettivamente pari al 3,2% e 3,1%.

Considerando nel dettaglio i diversi ordini di scuola, per la scuola dell'infanzia le regioni dell'Italia centrale e del Nord-Est presentano mediamente una percentuale dell'1,6% contro l'1,4% della media italiana. Per la scuola primaria si rileva la percentuale di alunni con disabilità del 3,2% sia per il complesso delle regioni dell'Italia centrale sia per quelle del Nord-Ovest, rispetto alla media nazionale del 3%. Quanto alla scuola secondaria di I grado, di nuovo le regioni che presentano mediamente una percentuale di alunni con disabilità particolarmente elevata rispetto della media nazionale sono quelle localizzate nel Nord-Ovest: la quota di alunni con certificazione è pari, per tale area, al 4,2% del totale degli alunni, contro il 3,6% del dato nazionale. Per la scuola secondaria di II grado, le regioni con la percentuale più elevata sono quelle collocate nell'Italia centrale; se in media per la scuola secondaria di II grado gli alunni con disabilità sono pari al 2%, le regioni dell'Italia centrale presentano una percentuale media del 2,2%.

Tav. 4 Totale alunni e alunni con disabilità per ordine di scuola e ripartizione territoriale nella scuola a gestione statale - A.S. 2011/2012

Totale ordini di scuola			
Ripartizione territoriale	Totale alunni	Alunni con disabilità	Alunni con disabilità / totale alunni (%)
Italia	7.730.853	198.471	2,6
Nord-ovest	1.823.826	50.705	2,8
Nord-est	1.246.712	30.374	2,4
Centro	1.494.518	41.220	2,8
Mezzogiorno	3.165.797	76.172	2,4
Scuola dell'infanzia			
Ripartizione territoriale	Totale alunni	Alunni con disabilità	Alunni con disabilità / totale alunni (%)
Italia	1.013.118	14.387	1,4
Nord-ovest	213.238	3.176	1,5
Nord-est	118.475	1.874	1,6
Centro	213.586	3.489	1,6
Mezzogiorno	467.819	5.848	1,3
Scuola primaria			
Ripartizione territoriale	Totale alunni	Alunni con disabilità	Alunni con disabilità / totale alunni (%)
Italia	2.564.914	75.731	3,0
Nord-ovest	653.108	20.633	3,2
Nord-est	449.232	12.384	2,8
Centro	486.230	15.734	3,2
Mezzogiorno	976.344	26.980	2,8
Scuola secondaria di I grado			
Ripartizione territoriale	Totale alunni	Alunni con disabilità	Alunni con disabilità / totale alunni (%)
Italia	1.683.075	59.986	3,6
Nord-ovest	406.226	16.943	4,2
Nord-est	279.751	9.172	3,3
Centro	314.999	11.649	3,7
Mezzogiorno	682.099	22.222	3,3
Scuola secondaria di II grado			
Ripartizione territoriale	Totale alunni	Alunni con disabilità	Alunni con disabilità / totale alunni (%)
Italia	2.469.746	48.367	2,0
Nord-ovest	551.254	9.953	1,8
Nord-est	399.254	6.944	1,7
Centro	479.703	10.348	2,2
Mezzogiorno	1.039.535	21.122	2,0

Fonte: MIUR - D.G. per gli Studi, la Statistica e i Sistemi Informativi - Servizio Statistico - Rilevazioni Integrative sulle scuole

1.4 Alunni per tipologia di disabilità

Prendendo in esame le diverse tipologie di disabilità, nelle tavole che seguono gli alunni sono ripartiti per ciascuna tipologia, per i diversi ordini di scuola (Tav.5) e per gestione (Graf.4 e Tav.5.1).

Le *Rilevazioni Integrative sulle Scuole* raccolgono dati relativamente alle seguenti tipologie di disabilità:

- disabilità visiva;
- disabilità uditiva;
- disabilità psicofisica, al cui interno si distinguono tre differenti tipologie:
 - disabilità intellettiva;
 - disabilità motoria;
 - altro tipo di disabilità (problemi psichiatrici precoci, disturbi specifici di apprendimento, qualora certificati in comorbilità con altri disturbi, e sindrome da deficit di attenzione e iperattività - ADHD).

Su 216.013 alunni con disabilità frequentanti le scuole, sia statali che non statali, di ogni ordine e grado (Tav. 5), l'1,7% (3.633 unità) è portatore di una disabilità visiva, il 3% (6.544 alunni) di una disabilità uditiva, il 4,4% (9.524 alunni) di una disabilità motoria, il 68,1% (147.146 alunni) di una disabilità intellettiva e il 22,8% (49.166 alunni) rientra nella tipologia "altra disabilità".

Osservando la distribuzione delle tipologie di disabilità nei vari ordini di scuola, si notano alcune significative differenze, in particolare per quanto concerne gli alunni con disabilità intellettiva e gli alunni compresi nelle "altre disabilità".

Tav. 5 Alunni con disabilità per tipologia e ordine di scuola - A.S. 2011/2012

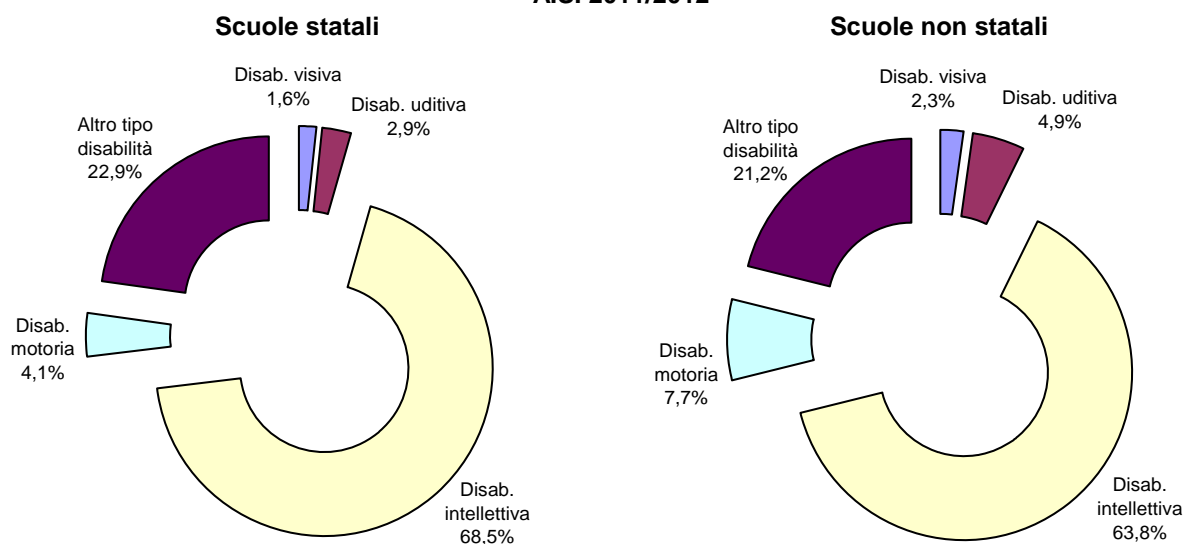
	Alunni con disabilità	visiva	uditiva	psicofisica			totale
				intellettiva	motoria	altro	
Totale ordini di scuola	216.013	3.633	6.544	147.146	9.524	49.166	205.836
comp. %	100	1,7	3,0	68,1	4,4	22,8	95,3
Infanzia	20.821	440	938	12.092	2.085	5.266	19.443
comp. %	100	2,1	4,5	58,1	10,0	25,3	93,4
Primaria	81.147	1.251	2.227	58.575	3.129	15.965	77.669
comp. %	100	1,5	2,7	72,2	3,9	19,7	95,7
Sec. I grado	63.556	847	1.523	47.045	1.962	12.179	61.186
comp. %	100	1,3	2,4	74,0	3,1	19,2	96,3
Sec. II grado	50.489	1.095	1.856	29.434	2.348	15.756	47.538
comp. %	100	2,2	3,7	58,3	4,7	31,2	94,2

Fonte: MIUR - D.G. per gli Studi, la Statistica e i Sistemi Informativi - Servizio Statistico - Rilevazioni Integrative sulle scuole

Gli alunni con disabilità intellettiva rappresentano in ogni ordine e grado la maggioranza e raggiungono nella scuola primaria e nella scuola secondaria di I grado rispettivamente il 72,2% e il 74% del totale, mentre nella scuola dell'infanzia e soprattutto nella scuola secondaria di II grado si attestano su percentuali inferiori. Gli alunni con "altra disabilità", nella secondaria di II grado, rappresentano il 31,2% del totale degli alunni certificati, quota particolarmente elevata se confrontata alla quota degli alunni con "altra disabilità" frequentanti gli altri ordini di scuola.

Nel graf. 4 e nella tav. 5.1 si osserva, in particolare, la distribuzione degli alunni per tipologia di disabilità per le scuole a gestione statale e le scuole a gestione non statale. Nelle scuole statali, gli alunni con disabilità intellettiva sono pari al 68,5% del totale degli alunni con disabilità. Le altre tipologie di disabilità mostrano, mediamente, una più elevata percentuale sul totale degli alunni certificati nelle scuole a gestione non statale rispetto a quelle statali: in particolare, gli alunni con disabilità motoria sono il 7,7% del totale degli alunni con disabilità nella scuola non statale contro il 4,1% della scuola statale; gli alunni con disabilità uditiva sono il 4,9%, contro il 2,9% della statale; gli alunni con disabilità visiva sono il 2,3% del totale nella scuola non statale rispetto all'1,6% della scuola statale.

Graf. 4 Alunni con disabilità per tipologia (%): scuole statali e scuole non statali A.S. 2011/2012



Tav. 5.1 Alunni con disabilità per tipologia, gestione e ordine di scuola - A.S. 2011/2012

Scuole statali							
	Alunni con disabilità	visiva	uditiva	psicofisica			totale
				intellettiva	motoria	altro	
Totale ordini di scuola	198.471	3.222	5.678	135.950	8.182	45.439	189.571
Infanzia	14.387	284	606	9.264	1.128	3.105	13.497
Primaria	75.731	1.167	1.943	54.595	2.924	15.102	72.621
Sec. I grado	59.986	797	1.397	44.152	1.881	11.759	57.792
Sec. II grado	48.367	974	1.732	27.939	2.249	15.473	45.661
Scuole non statali							
	Alunni con disabilità	visiva	uditiva	psicofisica			totale
				intellettiva	motoria	altro	
Totale ordini di scuola	17.542	411	866	11.196	1.342	3.727	16.265
Infanzia	6.434	156	332	2.828	957	2.161	5.946
Primaria	5.416	84	284	3.980	205	863	5.048
Sec. I grado	3.570	50	126	2.893	81	420	3.394
Sec. II grado	2.122	121	124	1.495	99	283	1.877
di cui scuole paritarie							
	Alunni con disabilità	visiva	uditiva	psicofisica			totale
				intellettiva	motoria	altro	
Totale ordini di scuola	12.071	316	714	6.300	1.255	3.486	11.041
Infanzia	6.054	142	306	2.508	948	2.150	5.606
Primaria	3.171	48	231	1.993	162	737	2.892
Sec. I grado	1.442	31	87	925	55	344	1.324
Sec. II grado	1.404	95	90	874	90	255	1.219

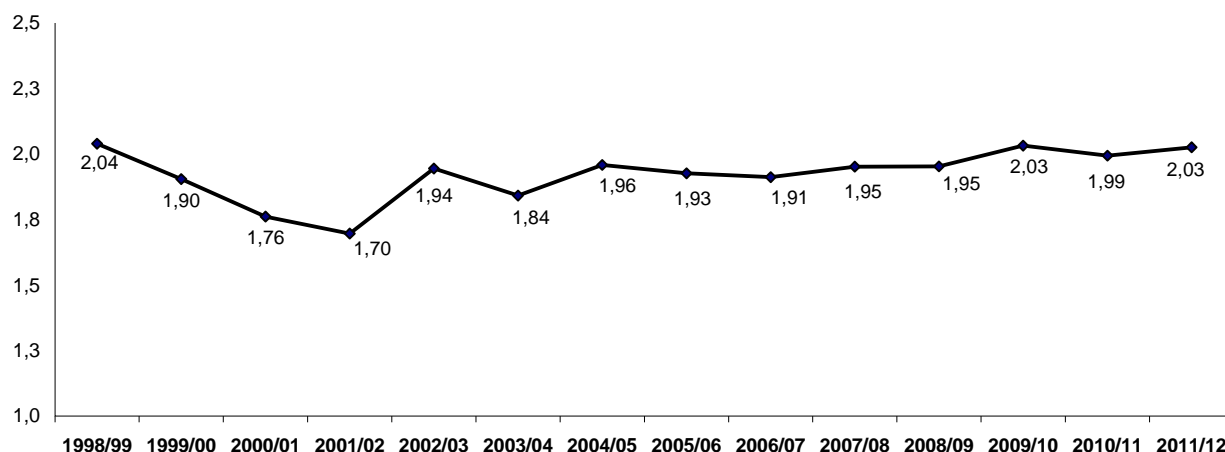
Fonte: MIUR - D.G. per gli Studi, la Statistica e i Sistemi Informativi - Servizio Statistico - Rilevazioni Integrative sulle scuole

Parte II - I docenti per il sostegno nella scuola a gestione statale

2.1 Il rapporto tra gli alunni con disabilità e i docenti per il sostegno nelle scuole statali e la loro distribuzione sul territorio

Il rapporto tra il numero degli alunni con disabilità e i docenti per il sostegno, per quel che attiene le scuole a gestione statale, è tutto sommato quasi costante nel tempo, attestandosi, con lievi oscillazioni negli ultimi otto anni, sul valore di un docente per il sostegno ogni due alunni con disabilità.

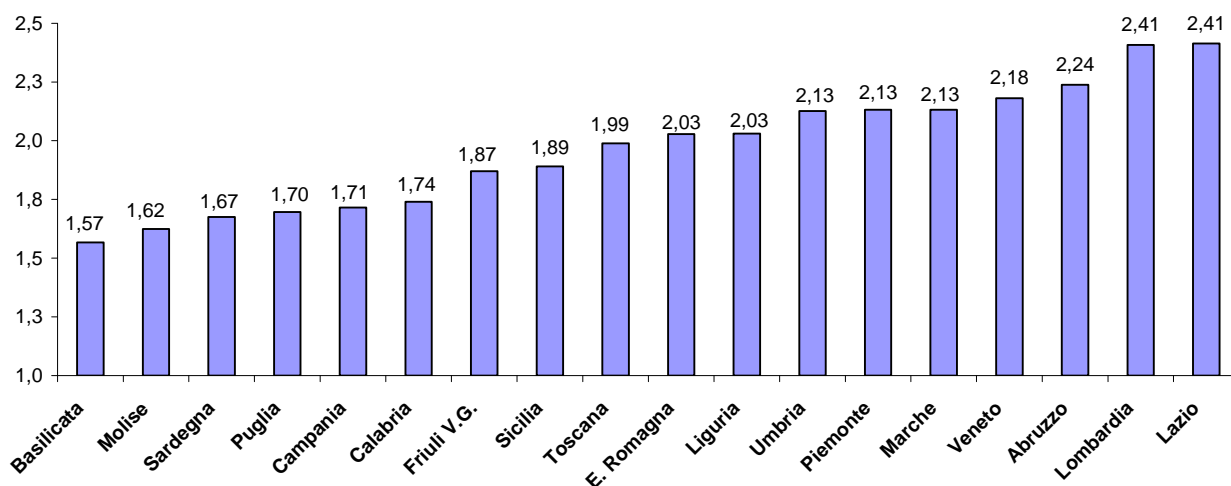
**Graf. 5 Rapporto alunni con disabilità / docenti per il sostegno nella scuola statale
AA.SS.1998/1999 - 2011/2012**



Fonte: MIUR - D.G. per gli Studi, la Statistica e i Sistemi Informativi - Sistema Informativo dell'Istruzione – Fascicolo del Personale

Tuttavia si registrano scostamenti su scala territoriale: nel Nord-Ovest vi è un docente per il sostegno ogni 2,3 alunni con disabilità; nel Centro un docente per il sostegno ogni 2,2 alunni con disabilità; nel Mezzogiorno il rapporto alunni con disabilità / docenti per il sostegno è pari a 1,8. In particolare, tra le regioni ove il rapporto è più elevato si distinguono Lazio e Lombardia, entrambe con il 2,4%. In Basilicata e Molise si ha, invece, un docente per il sostegno ogni 1,6 alunni con disabilità.

Graf. 6 Rapporto alunni con disabilità/docenti per il sostegno per regione nella scuola statale - A.S. 2011/2012



Fonte: MIUR - D.G.S.S.S.I - Sistema Informativo dell'Istruzione – Fascicolo del Personale e Organico di Fatto

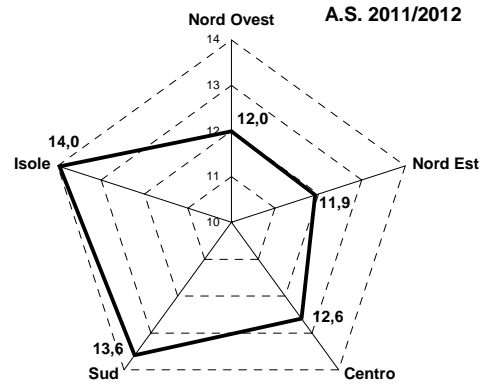
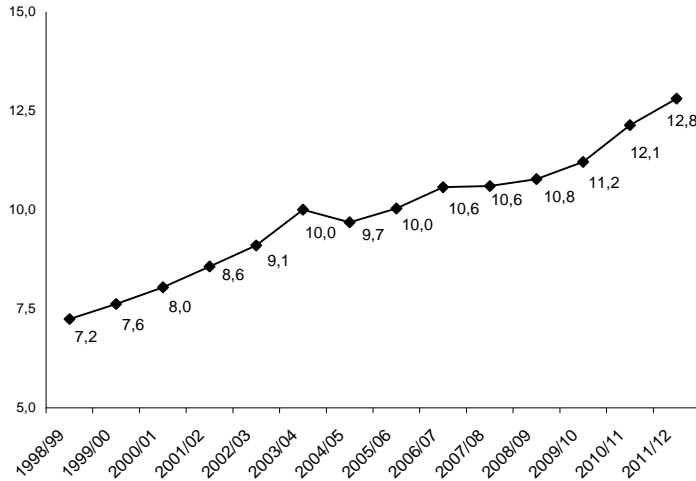
2.2 La variazione negli anni del numero dei docenti per il sostegno

Dall'A.S. 1998/1999 ad oggi il numero dei docenti per il sostegno, rispetto alla totalità dei docenti, ha visto una continua crescita, ad eccezione di una lieve diminuzione nell'A.S. 2004/2005. I dati indicano la progressiva crescita della dotazione organica in questione, coerentemente con l'aumento degli alunni con disabilità.

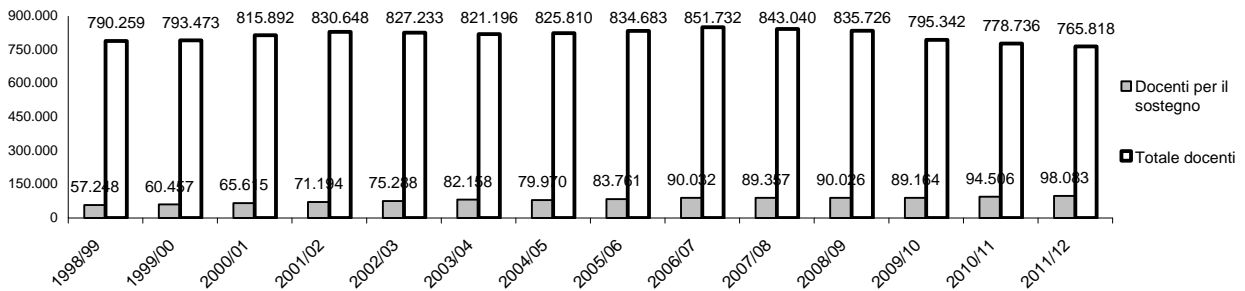
Sul totale dei docenti, l'organico di sostegno è passato dal 7,2% dell'A.S. 1998/1999 all'12,8% dell'A.S. 2011/2012 (Graf. 7). Il dato è condizionato non solo dalla progressiva crescita del numero di alunni certificati, ma anche dal mantenimento del rapporto tra alunni con disabilità e docenti per il sostegno, che come si è visto, si approssima nella media nazionale a due alunni con disabilità ogni docente per il sostegno. Rispetto all'A.S. 2000/2001 il numero di docenti per il sostegno è salito del 49,5%: da 65.615 a 98.083 unità, complessivamente tra docenti a tempo determinato e a tempo indeterminato. Nell'ultimo anno l'incremento è stato del 3,8%. Nell'A.S. 2011/2012, la percentuale di docenti per il sostegno sul totale dei docenti appare più elevata nel Meridione (in particolare nelle regioni insulari, con una percentuale media del 14%); nel Nord-Ovest e nel Nord-Est tale quota si è invece approssimata al 12%.



Graf. 7 Docenti per il sostegno in % del totale dei docenti - AA.SS.1998/1999 - 2011/2012

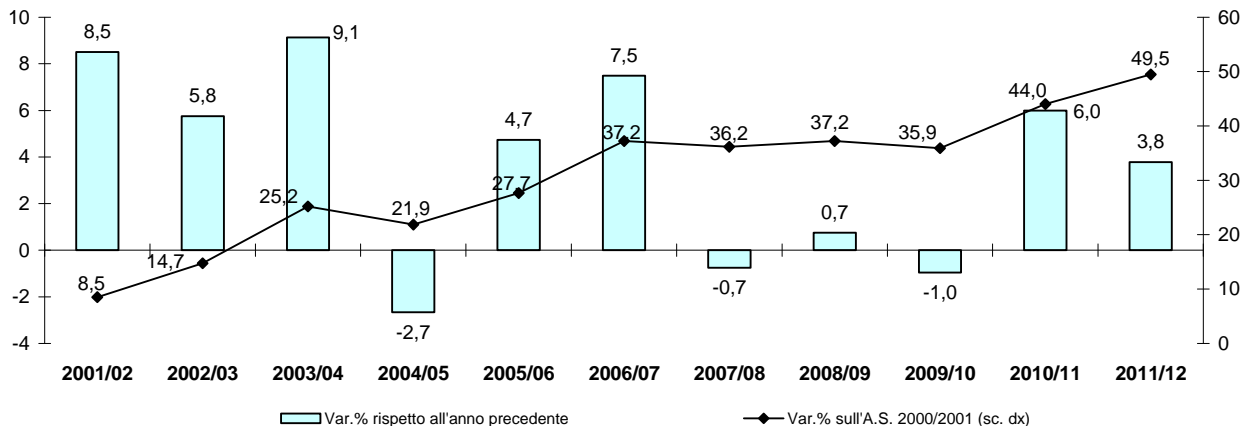


Graf. 7.1 Docenti per il sostegno e totale dei docenti (valori ass.) - AA.SS.1998/1999 - 2011/2012



Fonte: MIUR - D.G. per gli Studi, la Statistica e i Sistemi Informativi - Sistema Informativo dell'Istruzione - Fascicolo del Personale

Graf. 8 Docenti per il sostegno (var % sull'a.s. precedente e sull'a.s. 2000/2001)

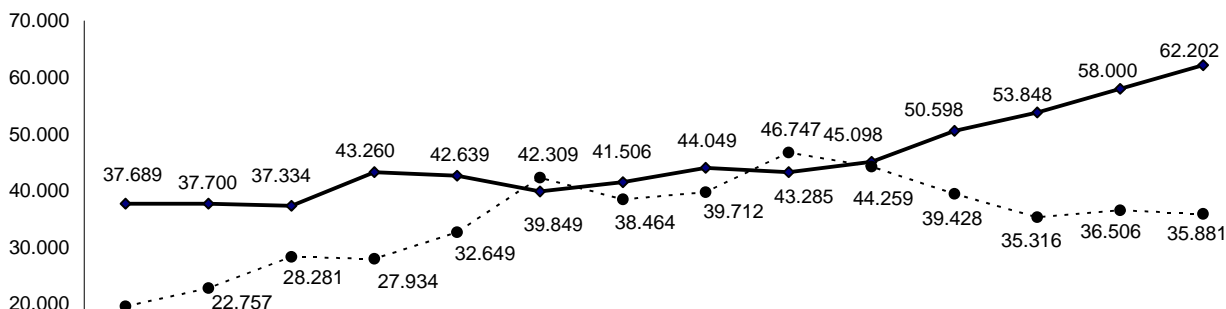


Fonte: MIUR - D.G. per gli Studi, la Statistica e i Sistemi Informativi - Sistema Informativo dell'Istruzione - Fascicolo del Personale

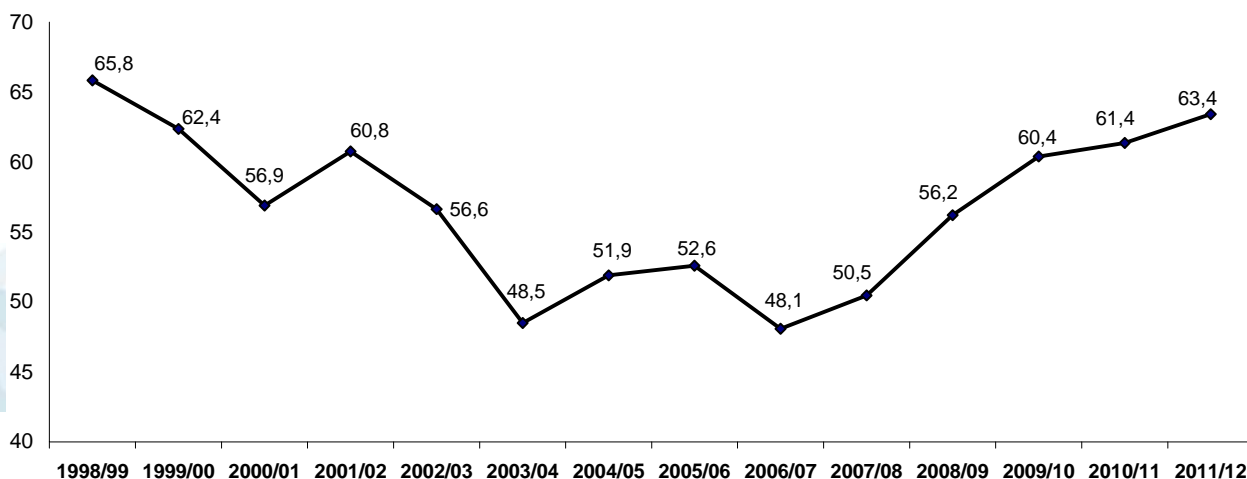
2.3 Docenti per il sostegno a tempo indeterminato e a tempo determinato

Il seguente grafico traccia l'andamento tra l'A.S. 1998/1999 e l'A.S. 2011/2012 del numero di docenti per il sostegno a tempo determinato e a tempo indeterminato. E' evidente la tendenza che si è avuta in particolare negli ultimi anni verso la stabilizzazione degli insegnanti per il sostegno; nell'anno scolastico 2011/2012, la quota di insegnanti per il sostegno a tempo indeterminato sul totale dei posti in organico è pari al 63,4% (contro il 48,5% registrato nell'A.S. 2004/2005).

Graf. 9 Docenti per il sostegno a tempo indeterminato e a tempo determ. - AA.SS.1998/1999-2011/2012



Graf. 10 Docenti per il sostegno a tempo indeterminato sul totale dei docenti per il sostegno (%) AA.SS.1998/1999 - 2011/2012



Indice delle tavole e dei grafici

Parte I - Gli alunni con disabilità nella scuola italiana

Tav. 1 Totale alunni e alunni con disabilità: un quadro di sintesi - A.S. 2011/2012	05
Graf. 1 Totale alunni e alunni con disabilità per gestione - A.S. 2011/2012	06
Tav. 2 Totale alunni e alunni con disabilità per regione: tutti gli ordini di scuola - A.S. 2011/2012	07
Tav. 3 Totale alunni e alunni con disabilità per ordine di scuola e regione - A.S. 2011/2012	08
Graf. 2 Alunni con disabilità in % del totale degli alunni per gestione - A.S. 2011/2012	10
Graf. 3 Alunni con disabilità in % del totale degli alunni per regione: scuola statale - A.S. 2011/2012	11
Tav. 4 Totale alunni e alunni con disabilità per ordine di scuola e ripartizione territoriale nella scuola a gestione statale - A.S. 2011/2012	12
Tav. 5 Alunni con disabilità per tipologia e ordine di scuola - A.S. 2011/2012	13
Graf. 4 Alunni con disabilità per tipologia (%): scuole statali e non statali - A.S. 2011/2012	14
Tav. 5.1 Alunni per tipologia di disabilità, gestione e ordine di scuola - A.S. 2011/2012	15

Parte II - I docenti per il sostegno

Graf. 5 Rapporto alunni con disabilità / docenti per il sostegno nella scuola statale - AA.SS.1998/1999 - 2011/2012	16
Graf. 6 Rapporto alunni con disabilità / docenti per il sostegno per regione nella scuola statale - A.S. 2011/2012	17
Graf. 7 Docenti per il sostegno in % del totale dei docenti - AA.SS.1998/1999 - 2011/2012	18
Graf. 7.1 Docenti per il sostegno e totale docenti (valori ass.) - AA.SS.1998/1999 - 2011/2012	18
Graf. 8 Totale docenti per il sostegno (var % rispetto all'anno precedente e rispetto all'A.S. 2000/2001)	18
Graf. 9 Docenti per il sostegno a tempo indeterminato e a tempo determinato - AA.SS.1998/1999 - 2011/2012	19
Graf. 10 Docenti per il sostegno a tempo indeterminato sul totale dei docenti per il sostegno (%) - AA.SS.1998/1999 - 2011/2012	19



Appendice	22
Tav. A1 Alunni con disabilità per gestione, tipologia e area geografica: totale ordini di scuola - serie storica AA.SS. 2000/2001-2011/2012	23
Tav. A2 Alunni con disabilità per gestione, tipologia e area geografica: scuola dell'infanzia - serie storica AA.SS. 2000/2001-2011/2012	24
Tav. A3 Alunni con disabilità per gestione, tipologia e area geografica: scuola primaria - serie storica AA.SS. 2000/2001-2011/2012	25
Tav. A4 Alunni con disabilità per gestione, tipologia e area geografica: scuola sec. I grado - serie storica AA.SS. 2000/2001-2011/2012	26
Tav. A5 Alunni con disabilità per gestione, tipologia e area geografica: scuola sec. II grado - serie storica AA.SS. 2000/2001-2011/2012	27
Tav. A6 Rapporto docenti per il sostegno e personale docente complessivo per ripartizione territoriale nella scuola a gestione statale - AA.SS.1998/1999 - 2011/2012	28
Tav. A7 Rapporto alunni con disabilità / docenti per il sostegno per ripartizione territoriale nella scuola statale - AA.SS.1998/1999 - 2011/2012	28



- Appendice -

Tav. A1 Alunni con disabilità per gestione, tipologia e area geografica: totale ordini di scuola - serie storica AA.SS. 2000/01-2011/12

Totale ordini: scuole statali											
a.s.	Alunni con disabilità	Tipologia di disabilità						Area geografica			
		dis. visiva	dis. uditiva	dis. psicofis.	intellett.	di cui: motoria	altro	Nord Ovest	Nord Est	Centro	Sud e Isole
2000/01	126.994	3.029	5.289	118.676	-	-	-	27.597	17.998	23.850	57.549
...	-	-	-	-	-	-	-	-	-	-	-
2003/04	149.297	-	-	-	-	-	-	33.656	21.671	28.211	65.759
2004/05	155.657	3.084	5.479	147.094	-	-	-	35.557	22.426	29.504	68.170
2005/06	165.378	3.981	5.971	155.426	-	-	-	37.946	23.982	32.168	71.282
2006/07	173.692	3.091	5.983	164.618	-	-	-	40.631	25.422	34.265	73.374
2007/08	174.404	3.150	5.927	165.327	-	-	-	40.613	26.189	35.304	72.298
2008/09	178.034	3.266	5.892	168.876	-	-	-	42.009	27.020	36.651	72.354
2009/10	184.245	3.345	5.832	175.068	125.329	10.763	38.976	44.592	27.756	38.455	73.442
2010/11	191.610	3.389	5.975	182.246	132.554	8.819	40.873	47.457	29.170	39.739	75.244
2011/12	198.471	3.222	5.678	189.571	135.950	8.182	45.439	50.705	30.374	41.220	76.172

Totale ordini: scuole non statali											
a.s.	Alunni con disabilità	Tipologia di disabilità						Area geografica			
		dis. visiva	dis. uditiva	dis. psicofis.	intellett.	di cui: motoria	altro	Nord Ovest	Nord Est	Centro	Sud e Isole
...	-	-	-	-	-	-	-	-	-	-	-
2008/09	14.942	444	951	13.547	-	-	-	3.738	6.715	1.907	2.582
2009/10	16.217	402	937	14.878	8.308	1.089	5.481	4.188	7.196	2.073	2.760
2010/11	16.914	412	917	15.585	11.020	1.110	3.455	4.349	7.522	2.133	2.910
2011/12	17.542	411	866	16.265	11.196	1.342	3.727	4.681	7.919	2.142	2.800

Totale ordini: scuole paritarie											
a.s.	Alunni con disabilità	Tipologia di disabilità						Area geografica			
		dis. visiva	dis. uditiva	dis. psicofis.	intellett.	di cui: motoria	altro	Nord Ovest	Nord Est	Centro	Sud e Isole
...	-	-	-	-	-	-	-	-	-	-	-
2008/09	10.276	360	805	9.111	-	-	-	3.425	2.481	1.813	2.557
2009/10	11.150	312	792	10.046	5.167	1.017	3.862	3.848	2.577	1.989	2.736
2010/11	11.674	324	766	10.584	6.274	1.022	3.288	4.011	2.642	2.127	2.894
2011/12	12.071	316	714	11.041	6.300	1.255	3.486	4.339	2.794	2.142	2.796

Fonte: MIUR - D.G. per gli Studi, la Statistica e i Sistemi Informativi - Servizio Statistico - Rilevazioni Integrative sulle scuole

Tav. A2 Alunni con disabilità per gestione, tipologia e area geografica: scuola dell'infanzia - serie storica AA.SS. 2000/01-2011/12

Scuola dell'infanzia: gestione statale											
a.s.	Alunni con disabilità	Tipologia di disabilità						Area geografica			
		dis. visiva	dis. uditiva	dis. psicofis.	intellett.	di cui: motoria	altro	Nord Ovest	Nord Est	Centro	Sud e Isole
2000/01	10.531	303	604	9.623	-	-	-	2.062	1.181	2.069	5.218
...	-	-	-	-	-	-	-	-	-	-	-
2003/04	11.114	-	-	-	-	-	-	-	-	-	-
2004/05	10.116	-	-	-	-	-	-	-	-	-	-
2005/06	12.369	-	-	-	-	-	-	-	-	-	-
2006/07	12.995	-	-	-	-	-	-	-	-	-	-
2007/08	13.055	-	-	-	-	-	-	-	-	-	-
2008/09	13.441	294	626	12.521	-	-	-	2.917	1.620	3.047	5.857
2009/10	14.074	308	623	13.143	9.042	1.430	2.671	3.051	1.750	3.217	6.056
2010/11	14.409	320	637	13.452	9.242	1.406	2.804	3.082	1.871	3.319	6.137
2011/12	14.387	284	606	13.497	9.264	1.128	3.105	3.176	1.874	3.489	5.848

Scuola dell'infanzia: gestione non statale											
a.s.	Alunni con disabilità	Tipologia di disabilità						Area geografica			
		dis. visiva	dis. uditiva	dis. psicofis.	intellett.	di cui: motoria	altro	Nord Ovest	Nord Est	Centro	Sud e Isole
...	-	-	-	-	-	-	-	-	-	-	-
2008/09	5.851	160	353	5.338	-	-	-	1.933	1.939	1.269	710
2009/10	6.077	165	340	5.572	2.715	722	2.135	1.998	1.980	1.355	744
2010/11	6.384	158	354	5.872	2.996	736	2.140	2.169	2.027	1.391	797
2011/12	6.434	156	332	5.946	2.828	957	2.161	2.265	2.081	1.349	739

Scuola dell'infanzia: paritaria											
a.s.	Alunni con disabilità	Tipologia di disabilità						Area geografica			
		dis. visiva	dis. uditiva	dis. psicofis.	intellett.	di cui: motoria	altro	Nord Ovest	Nord Est	Centro	Sud e Isole
...	-	-	-	-	-	-	-	-	-	-	-
2008/09	5.413	141	324	4.948	-	-	-	1.889	1.641	1.183	700
2009/10	5.653	150	318	5.185	2.372	713	2.100	1.965	1.676	1.275	737
2010/11	6.039	144	331	5.564	2.708	729	2.127	2.135	1.722	1.389	793
2011/12	6.054	142	306	5.606	2.508	948	2.150	2.221	1.747	1.349	737

Fonte: MIUR - D.G. per gli Studi, la Statistica e i Sistemi Informativi - Servizio Statistico - Rilevazioni Integrative sulle scuole

Tav. A3 Alunni con disabilità per gestione, tipologia e area geografica: scuola primaria - serie storica AA.SS. 2000/01-2011/12

Scuola primaria: gestione statale											
a.s.	Alunni con disabilità	Tipologia di disabilità						Area geografica			
		dis. visiva	dis. uditiva	dis. psicofis.	intellett.	di cui: motoria	altro	Nord Ovest	Nord Est	Centro	Sud e Isole
2000/01	54.952	1.127	2.030	51.795	-	-	-	12.519	7.891	9.782	24.760
...	-	-	-	-	-	-	-	-	-	-	-
2003/04	60.091	-	-	-	-	-	-	-	-	-	-
2004/05	62.487	-	-	-	-	-	-	-	-	-	-
2005/06	63.849	-	-	-	-	-	-	-	-	-	-
2006/07	67.192	-	-	-	-	-	-	-	-	-	-
2007/08	66.479	-	-	-	-	-	-	-	-	-	-
2008/09	67.130	1.108	1.866	64.156	-	-	-	17.200	10.818	13.876	25.236
2009/10	69.021	1.178	1.927	65.916	48.616	3.898	13.402	18.183	11.043	14.339	25.456
2010/11	72.756	1.216	2.041	69.499	52.527	3.037	13.935	19.446	11.726	15.133	26.451
2011/12	75.731	1.167	1.943	72.621	54.595	2.924	15.102	20.633	12.384	15.734	26.980

Scuola primaria: gestione non statale											
a.s.	Alunni con disabilità	Tipologia di disabilità						Area geografica			
		dis. visiva	dis. uditiva	dis. psicofis.	intellett.	di cui: motoria	altro	Nord Ovest	Nord Est	Centro	Sud e Isole
...	-	-	-	-	-	-	-	-	-	-	-
2008/09	4.490	70	308	4.112	-	-	-	824	2.166	400	1.100
2009/10	4.943	76	314	4.553	3.270	189	1.094	932	2.329	436	1.246
2010/11	5.168	75	295	4.798	3.862	183	753	964	2.447	437	1.320
2011/12	5.416	84	284	5.048	3.980	205	863	1.092	2.559	453	1.312

Scuola primaria: paritaria											
a.s.	Alunni con disabilità	Tipologia di disabilità						Area geografica			
		dis. visiva	dis. uditiva	dis. psicofis.	intellett.	di cui: motoria	altro	Nord Ovest	Nord Est	Centro	Sud e Isole
...	-	-	-	-	-	-	-	-	-	-	-
2008/09	2.572	42	261	2.269	-	-	-	710	380	394	1.088
2009/10	2.862	48	267	2.547	1.490	149	908	802	392	432	1.236
2010/11	3.010	44	245	2.721	1.921	143	657	849	418	433	1.310
2011/12	3.171	48	231	2.892	1.993	162	737	966	440	453	1.312

Fonte: MIUR - D.G. per gli Studi, la Statistica e i Sistemi Informativi - Servizio Statistico - Rilevazioni Integrative sulle scuole

Tav. A4 Alunni con disabilità per gestione, tipologia e area geografica: scuola sec. I grado - serie storica AA.SS. 2000/01-2011/12

Scuola secondaria di I grado: gestione statale											
a.s.	Alunni con disabilità	Tipologia di disabilità						Area geografica			
		dis. visiva	dis. uditiva	dis. psicofis.	intellett.	di cui: motoria	altro	Nord Ovest	Nord Est	Centro	Sud e Isole
2000/01	41.901	709	1.296	39.896	-	-	-	9.129	5.841	7.547	19.384
...	-	-	-	-	-	-	-	-	-	-	-
2003/04	47.255	-	-	-	-	-	-	-	-	-	-
2004/05	48.903	-	-	-	-	-	-	-	-	-	-
2005/06	52.717	-	-	-	-	-	-	-	-	-	-
2006/07	54.260	-	-	-	-	-	-	-	-	-	-
2007/08	53.497	-	-	-	-	-	-	-	-	-	-
2008/09	54.172	722	1.414	52.036	-	-	-	13.753	8.448	10.561	21.410
2009/10	56.106	756	1.349	54.001	42.235	2.437	9.329	14.833	8.578	11.095	21.600
2010/11	57.822	803	1.356	55.663	43.642	2.113	9.908	15.673	8.924	11.233	21.992
2011/12	59.986	797	1.397	57.792	44.152	1.881	11.759	16.943	9.172	11.649	22.222

Scuola secondaria di I grado: gestione non statale											
a.s.	Alunni con disabilità	Tipologia di disabilità						Area geografica			
		dis. visiva	dis. uditiva	dis. psicofis.	intellett.	di cui: motoria	altro	Nord Ovest	Nord Est	Centro	Sud e Isole
...	-	-	-	-	-	-	-	-	-	-	-
2008/09	2.797	39	159	2.599	-	-	-	595	1.902	149	151
2009/10	3.239	49	155	3.035	1.131	51	1.853	762	2.134	176	167
2010/11	3.336	57	136	3.143	2.722	60	361	762	2.198	208	168
2011/12	3.570	50	126	3.394	2.893	81	420	818	2.377	224	151

Scuola secondaria di I grado: paritaria											
a.s.	Alunni con disabilità	Tipologia di disabilità						Area geografica			
		dis. visiva	dis. uditiva	dis. psicofis.	intellett.	di cui: motoria	altro	Nord Ovest	Nord Est	Centro	Sud e Isole
...	-	-	-	-	-	-	-	-	-	-	-
2008/09	1.087	21	119	947	-	-	-	524	267	147	149
2009/10	1.313	25	114	1.174	645	42	487	672	300	176	165
2010/11	1.357	37	96	1.224	839	45	340	688	295	208	166
2011/12	1.442	31	87	1.324	925	55	344	734	335	224	149

Fonte: MIUR - D.G. per gli Studi, la Statistica e i Sistemi Informativi - Servizio Statistico - Rilevazioni Integrative sulle scuole

Tav. A5 Alunni con disabilità per gestione, tipologia e area geografica: scuola sec. II grado - serie storica AA.SS. 2000/01-2011/12

Scuola secondaria di II grado: gestione statale											
a.s.	Alunni con disabilità	Tipologia di disabilità						Area geografica			
		dis. visiva	dis. uditiva	dis. psicofis.	intellett.	di cui: motoria	altro	Nord Ovest	Nord Est	Centro	Sud e Isole
2000/01	19.610	889	1.359	17.362	-	-	-	3.887	3.085	4.452	8.186
...	-	-	-	-	-	-	-	-	-	-	-
2003/04	30.837	-	-	-	-	-	-	-	-	-	-
2004/05	34.151	-	-	-	-	-	-	-	-	-	-
2005/06	36.443	-	-	-	-	-	-	-	-	-	-
2006/07	39.245	-	-	-	-	-	-	-	-	-	-
2007/08	41.373	-	-	-	-	-	-	-	-	-	-
2008/09	43.291	1.142	1.986	40.163	-	-	-	8.139	6.134	9.167	19.851
2009/10	45.044	1.103	1.933	42.008	25.436	2.998	13.574	8.525	6.385	9.804	20.330
2010/11	46.623	1.050	1.941	43.632	27.143	2.263	14.226	9.256	6.649	10.054	20.664
2011/12	48.367	974	1.732	45.661	27.939	2.249	15.473	9.953	6.944	10.348	21.122

Scuola secondaria di II grado: gestione non statale											
a.s.	Alunni con disabilità	Tipologia di disabilità						Area geografica			
		dis. visiva	dis. uditiva	dis. psicofis.	intellett.	di cui: motoria	altro	Nord Ovest	Nord Est	Centro	Sud e Isole
...	-	-	-	-	-	-	-	-	-	-	-
2008/09	1.804	175	131	1.498	-	-	-	386	708	89	621
2009/10	1.958	112	128	1.718	1.192	127	399	496	753	106	603
2010/11	2.026	122	132	1.772	1.440	131	201	454	850	97	625
2011/12	2.122	121	124	1.877	1.495	99	283	506	902	116	598

Scuola secondaria di II grado: paritaria											
a.s.	Alunni con disabilità	Tipologia di disabilità						Area geografica			
		dis. visiva	dis. uditiva	dis. psicofis.	intellett.	di cui: motoria	altro	Nord Ovest	Nord Est	Centro	Sud e Isole
...	-	-	-	-	-	-	-	-	-	-	-
2008/09	1.204	156	101	947	-	-	-	302	193	89	620
2009/10	1.322	89	93	1.140	660	113	367	409	209	106	598
2010/11	1.268	99	94	1.075	806	105	164	339	207	97	625
2011/12	1.404	95	90	1.219	874	90	255	418	272	116	598

Fonte: MIUR - D.G. per gli Studi, la Statistica e i Sistemi Informativi - Servizio Statistico - Rilevazioni Integrative sulle scuole

Tav. A6 Rapporto docenti per il sostegno e personale docente complessivo per ripartizione territoriale nella scuola statale - AA.SS.1998/1999 - 2011/2012

	1998/99	1999/00	2000/01	2001/02	2002/03	2003/04	2004/05	2005/06	2006/07	2007/08	2008/09	2009/10	2010/11	2011/12
ITALIA	7,2	7,6	8,0	8,6	9,1	10,0	9,7	10,0	10,6	10,6	10,8	11,2	12,1	12,8
Nord Ovest	6,2	6,6	7,2	7,7	8,3	8,5	9,0	9,2	9,9	9,9	10,2	10,6	11,4	12,0
Nord Est	6,1	6,4	7,1	7,5	7,8	8,9	8,3	8,9	9,5	9,7	10,2	10,7	11,3	11,9
Centro	6,9	7,1	7,5	7,7	8,2	10,2	8,8	9,3	10,1	10,3	10,7	11,3	12,0	12,6
Sud	8,1	8,6	8,7	9,3	9,9	11,0	10,3	10,6	11,0	10,8	10,9	11,5	12,8	13,6
Isole	8,4	8,9	9,6	10,5	11,2	11,1	12,1	12,3	12,6	12,7	12,2	12,3	13,3	14,0

Docenti per il sostegno per ripartizione territoriale nella scuola statale - AA.SS.1998/1999 - 2011/2012

	1998/99	1999/00	2000/01	2001/02	2002/03	2003/04	2004/05	2005/06	2006/07	2007/08	2008/09	2009/10	2010/11	2011/12
ITALIA	57.248	60.457	65.615	71.194	75.288	82.158	79.970	83.761	90.032	89.357	90.026	89.164	94.506	98.083
Nord Ovest	10.699	11.412	12.893	14.251	15.365	14.919	16.791	17.531	19.263	19.423	20.012	20.111	21.139	21.964
Nord Est	6.856	7.234	8.342	9.151	9.431	10.350	10.212	11.122	12.308	12.644	13.391	13.466	14.109	14.621
Centro	10.051	10.483	11.324	11.691	12.458	15.772	13.369	14.443	15.968	16.260	17.006	17.129	17.948	18.573
Sud	20.018	21.083	21.767	23.429	24.657	28.137	25.370	26.204	27.511	26.258	25.884	25.496	27.731	28.991
Isole	9.624	10.245	11.289	12.672	13.377	12.980	14.228	14.461	14.982	14.772	13.733	12.962	13.579	13.934

Totale personale docente per ripartizione territoriale nella scuola statale - AA.SS.1998/1999 - 2011/2012

	1998/99	1999/00	2000/01	2001/02	2002/03	2003/04	2004/05	2005/06	2006/07	2007/08	2008/09	2009/10	2010/11	2011/12
ITALIA	790.259	793.473	815.892	830.648	827.233	821.196	825.810	834.683	851.732	843.040	835.726	795.342	778.736	765.818
Nord Ovest	171.411	173.276	180.015	184.867	185.146	176.018	186.957	189.681	195.455	195.455	196.855	189.037	185.557	183.075
Nord Est	112.224	113.479	118.257	121.354	120.493	116.421	122.346	125.178	129.042	129.892	131.524	126.432	124.480	122.577
Centro	146.695	147.083	150.727	152.737	151.720	154.442	152.311	154.743	158.865	157.992	158.343	151.882	149.384	147.305
Sud	245.676	244.771	249.419	251.411	250.124	256.955	246.673	247.351	249.563	243.379	236.413	222.637	217.282	213.052
Isole	114.253	114.864	117.474	120.279	119.750	117.360	117.523	117.730	118.807	116.322	112.591	105.354	102.033	99.809

Fonte: MIUR - D.G. per gli Studi, la Statistica e i Sistemi Informativi - Sistema Informativo dell'Istruzione - Fascicolo del Personale

Tav. A7 Rapporto alunni con disabilità / docenti per il sostegno per ripartizione territoriale nella scuola statale - AA.SS.1998/1999 - 2011/2012

	1998/99	1999/00	2000/01	2001/02	2002/03	2003/04	2004/05	2005/06	2006/07	2007/08	2008/09	2009/10	2010/11	2011/12
ITALIA	2,0	1,9	1,8	1,7	1,9	1,8	2,0	1,9	1,9	2,0	2,0	2,0	2,0	2,0
Nord Ovest	2,3	2,1	2,0	1,8	2,1	2,3	2,1	2,1	2,1	2,1	2,1	2,2	2,2	2,3
Nord Est	2,3	2,2	2,0	1,9	2,2	2,1	2,2	2,1	2,0	2,0	2,0	2,0	2,0	2,1
Centro	2,1	2,1	1,9	1,9	2,2	1,8	2,3	2,2	2,1	2,2	2,1	2,2	2,2	2,2
Sud	1,9	1,7	1,6	1,6	1,8	1,6	1,8	1,7	1,8	1,8	1,8	1,9	1,8	1,8
Isole	1,8	1,7	1,5	1,4	1,6	1,7	1,6	1,6	1,6	1,7	1,8	1,9	1,8	1,8

Fonte: MIUR - D.G. per gli Studi, la Statistica e i Sistemi Informativi - Sistema Informativo dell'Istruzione - Fascicolo del Personale

